



41. COURSE
Lattwein-Anwendungen bei EDEKA
Systemübernahme



Systemübernahme



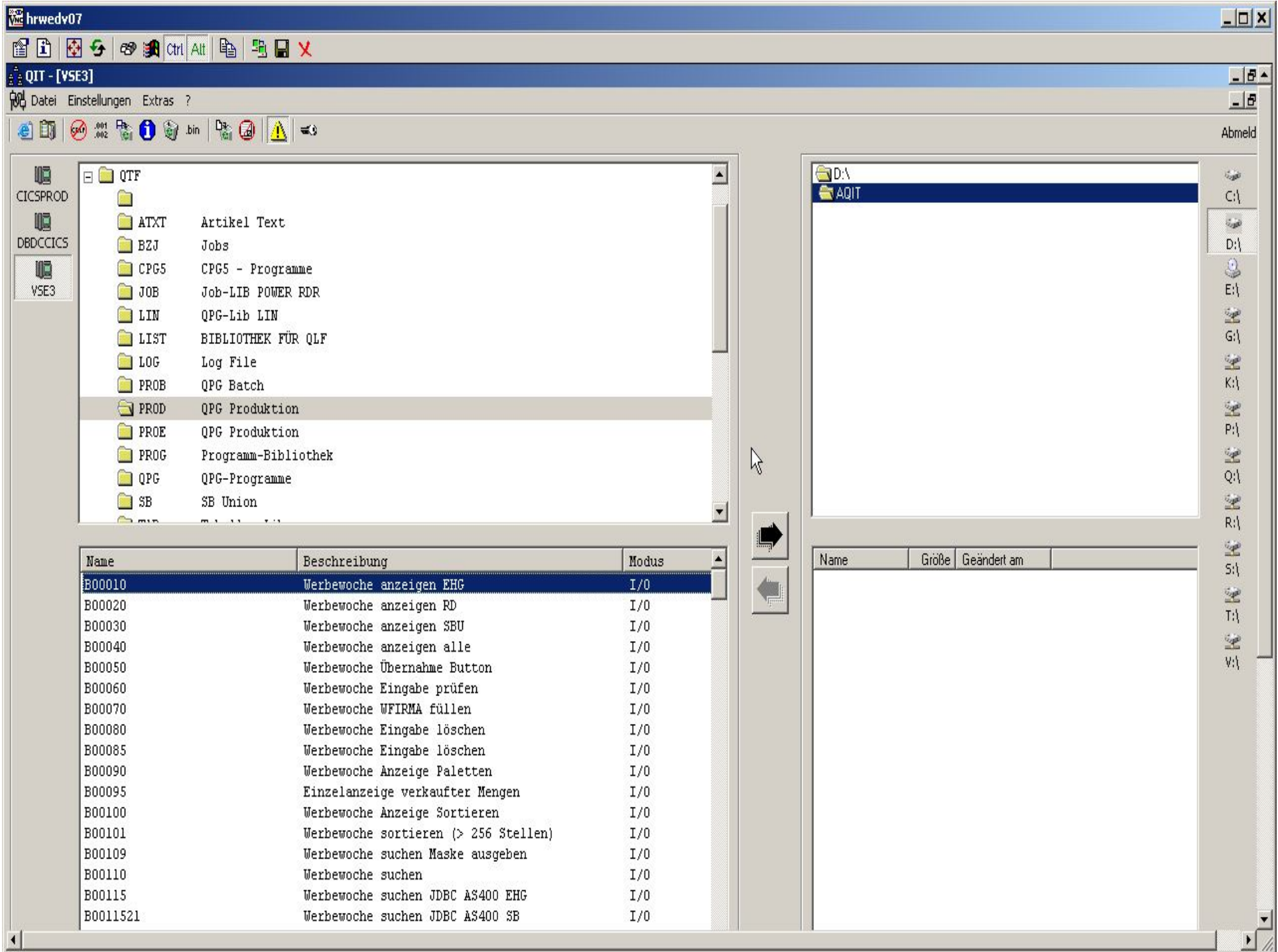
QPG Programme

Data Dictionary

QSF Masken

ICCF Member

Dateien



hrwedv07

QIT - [CICSPROD]

Datei Einstellungen Extras ?

Abmelden

CICSPROD
DBDCCICS
VSE3

QTF

- ATXT Artikel Text
- BZJ Jobs
- CPG5 CPG5 - Programme
- JOB Job-LIB POWER RDR
- LIN QPG-Lib LIN
- LIST BIBLIOTHEK FÜR QLF
- LOG Log File
- PROB QPG Batch
- PROD QPG Produktion
- PROE QPG Produktion
- PROG Programm-Bibliothek
- QPG QPG-Programme
- SB SB Lib für CPG5/QPG

Name	Beschreibung	Modus
B00010	Werbewoche anzeigen EHG	I/O
B00020	Werbewoche anzeigen RD	I/O
B00030	Werbewoche anzeigen SBU	I/O
B00040	Werbewoche anzeigen alle	I/O
B00050	Werbewoche Übernahme Button	I/O
B00060	Werbewoche Eingabe prüfen	I/O
B00070	Werbewoche WFIRMA füllen	I/O
B00080	Werbewoche Eingabe löschen	I/O
B00085	Werbewoche Eingabe löschen	I/O
B00090	Werbewoche Anzeige Paletten	I/O
B00095	Einzelanzeige verkaufter Mengen	I/O
B00100	Werbewoche Anzeige Sortieren	I/O
B00101	Werbewoche sortieren (> 256 Stellen)	I/O
B00109	Werbewoche suchen Maske ausgeben	I/O
B00110	Werbewoche suchen	I/O
B00115	Werbewoche suchen JDBC AS400	I/O
B0011521	Werbewoche suchen JDBC AS400 SB	I/O

D:\

AQIT

Name	Größe	Geändert am
bo0010.txt	22 KB	02.06.2010 14:26


Edeka Melsungen - Microsoft Internet Explorer

Datei Bearbeiten Ansicht Favoriten Extras ?

Zurück Suchen Favoriten

Adresse <http://intranet1-test:81/qsf/> Wechseln zu Links

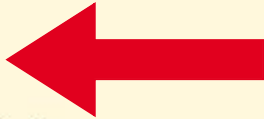
Testsystem - VSE3 Entwicklung



Menü

109999
abmelden

+ -

- Allgemeine Informationen
- ⊕ Auswertungen
- ⊕ CM-Nonfood
- ⊕ DFÜ EBUS
- ⊕ EDM
- ⊖ EDV-Bereich
 - ⊕ Verwaltung Berechtigungen
 - ⊕ Testprogramme
 - Auswertungen
 - Dokumentationen
 - Faktura
 - Sign on Statistik
 - ⊖ Systemübernahme 
 - Data Dictionary
 - ICCF Member "holen"
 - QSF Maske
 - Datei auf VTAPE sichern
 - Datei von VTAPE laden

Fertig Lokales Intranet


Edeka Meisungen - Microsoft Internet Explorer

Datei Bearbeiten Ansicht Favoriten Extras ?

Zurück Suchen Favoriten

Adresse <http://intranet1-test:81/qsf/> Wechseln zu Links

Testsystem - VSE3 Entwicklung



Menü

109999
abmelden

QDD Dateiname

QDD Satzart

Dateiname eintragen


Edeka Meisungen - Microsoft Internet Explorer

Datei Bearbeiten Ansicht Favoriten Extras ?

Zurück Suchen Favoriten

Adresse <http://intranet1-test:81/qsf/> Wechseln zu Links

Testsystem - VSE3 Entwicklung



Menü

109999
abmelden

QSF Maskenname

Maskenname eintragen



die Daten speichern



```
select cpgsin.  
if applid = 'PRODCICS'.                * von VSE2 nach VSE3  
    'PRDR' list JQSFSAVE VSE2N3  
else.                                    * von VSE3 nach VSE2  
    'PRDR' list JQSFSAVE VSE3N2  
endif
```




die Daten speichern



```
§section VSE3N2
// JOB JQSFSAVE                QSF Maske sichern
// EXEC BACEMT,SIZE=AUTO
BCEF2 INIT QCFH 00             T000.000.010.xxx.yyy.zzz:01414 -
C:\PROGRAMME\QIT\QIT.EXE      -
/C=C /F=QSFSAVE /CI=4 /K=$eing
BWAIT 0003
/*
```



Batchjob starten



```
/* -----  
/* FÜHRT EINEN POWER COMMAND IM SYSTEM VSE2 AUS  
/* DIESER JOB LÄUFT IM VSE3  
/* FORMAT : POWER BEFEHL  
/* -----  
// EXEC FTPBATCH,SIZE=FTPBATCH,PARM=' ID=00 '  
LOPEN  
LUSER user  
LPASS passwort  
OPEN 10.xxx.yyy.zzz  
USER user  
PASS passwort  
CD POWER  
SITE R RDR,JQSFLOAD  
CLOSE  
QUIT  
/*  
$closeod
```



Daten in der Produktion speichern



```
// JOB JQSFLOAD                QSF MASKE LADEN
// EXEC BACEMT,SIZE=AUTO
BCEF2 INIT QCFH 00              T000.000.010.xxx.yyy.zzz:01414 -
C:\PROGRAMME\QIT\QIT.EXE      -
/C=W /F=QSFLOAD /CI=1 /I=QSFSAVE.TXT
/*
/ &
```



Data Dictionary File pflegen



Dateiname	QSFSAVE	Ein-/Ausgabe Art	I
Satzformat	F	Blocklaenge	
Satzlaenge	02000	Schlussellaenge	000
Dateiart		Dateiorganisation	P
Schlusselposition		Einheit / Library	CPG5
Hinzufuegen			
TS-Verarbeitungsart....		variable Verarbeitung .	
SYSnnn		Standardkennsatz	
Kennsatz	Save QSF Maps	Schlusselart	
Programmierer	CPG	Prot-Code	
Kennzeichen		Referenzsatzart	
Referenzdatei		Compiler Prefix	
Sortierfolge		QIT/QWS-Kennzeichen ...	F
Directory Feld Check ..	N	Schuetzen der Struktur.	S

Eintragungen im QDDF: QDDSAVE und QSFSAVE



Data Dictionary File pflegen



Dateiname	QSFLOAD	Ein-/Ausgabe Art	O
Satzformat	F	Blocklaenge	
Satzlaenge	02000	Schlussellaenge	000
Dateiart		Dateiorganisation	P
Schlusselposition		Einheit / Library	CPG5
Hinzufuegen			
TS-Verarbeitungsart....		variable Verarbeitung .	
SYSnnn		Standardkennsatz	
Kennsatz	Load QSF Maps	Schlusselart	
Programmierer	CPG	Prot-Code	
Kennzeichen		Referenzsatzart	
Referenzdatei		Compiler Prefix	
Sortierfolge		QIT/QWS-Kennzeichen ...	F
Directory Feld Check ..	N	Schuetzen der Struktur.	S

Eintragungen im QDDF: QDDLLOAD und QSFLOAD

Edeka Meisungen - Microsoft Internet Explorer

Datei Bearbeiten Ansicht Favoriten Extras ?

Zurück Suchen Favoriten Wechseln zu Links

Adresse <http://intranet1-test:81/qsf/>

Testsystem - VSE3 Entwicklung



Menü

109999
abmelden

ICCF Library

ICCF Membername

PUN Jobname

Lib und Membername eintragen



```
// JOB VSE3VSE2 VSE3 NACH VSE2
/* -----
/* HOLT EIN ICCF MEMBER VON VSE3 in die POWER-PUN VSE2
/* FORMAT : GET LIB.MEMBER NEU-NAME
/* -----
// ASSGN SYS010,DISK,VOL=SYSWK1,SHR
// EXEC FTPBATCH,SIZE=FTPBATCH,PARM='ID=00'
LOPEN
LUSER user
LPASS passwort
LCD POWER.PUN.X
OPEN 10.xxx.yyy.zzz
USER user
PASS passwort
CD ICCF.LIBRARY.EDEKA
GET §eing
LCLOSE
QUIT
/*
```

Testsystem - VSE3 Entwicklung



Menü

109999
abmelden

Sichern Dateiname

Datei im CICS closen



VSAM-Datei sichern mit VTAPE



```
// JOB CPGVTAPE                Sichern Datei $datei
VTAPE START,UNIT=703,LOC=10.xxx.yyy.zzz:2386,          +
                FILE='//HRS69/DATHOSTSIC/LATTWEIN/$datei^.ZAWS'
// UPSI 1
// EXEC DITTO
$$DITTO  INT    OUTPUT=703,VOLSER=000000
$$DITTO  REW    OUTPUT=703
/*
// ASSGN SYS022,$platte
// DLBL IJSYSUC,'$ucatn^',,VSAM
// EXTENT SYS022,$pname
// ASSGN SYS005,703
// TLBL TAPE,,,0
// EXEC IDCAMS,SIZE=AUTO
        BACKUP $label -
        STDLABEL(TAPE)
/&
// JOB CPGVTAPE                Sichern Ende
VTAPE STOP,UNIT=703
/&
```

H - [24 x 80]

Datei Bearbeiten Anzeige Kommunikation Aktionen Fenster Hilfe

Dokument STDLBL Seite 1 Zeile 1147 Breite 72 01.06.10 10.07UHR

```
.....+.....1.....+.....2.....+.....3.....+.....4.....+.....5.....+.....6.....+.....7.<...+...
_// DLBL WERBHis, 'WERBHis.GESAMT.W-HISTOR.KSDS', , VSAM, X ..
      CAT=UCAT821 ..
// DLBL WERBWOB, 'WERBE.WOCHEN.EHG.ESDS', , VSAM, CAT=UCAT821 ..
* ..
// DLBL WERBHZT, 'WERBHZT', , VSAM, CAT=UCAT821 ..
// DLBL OGPALI, 'OGPALI.OGBESTAN.VON.PC-HOST.ESDS', , VSAM, X ..
      CAT=UCAT820 ..
// DLBL OGPALO, 'OGPALO.PALETT.ZETTEL.HOST-PC.ESDS', , VSAM, X ..
      CAT=UCAT820 ..
// DLBL OGPALX, 'OGPALX.PALETT.ZETTEL.HOST-PC.ZWIBER', , VSAM, X ..
      CAT=UCAT820 ..
// DLBL OGPREI, 'OGPREIS.OBST.PREISVGL.KSDS', , VSAM, X ..
      CAT=UCAT821 ..
// DLBL GFCROS, 'GFCROS.GARTENFR.CROSSDOC.AUFTRAG.ESDS', , VSAM, X ..
      CAT=UCAT820 ..
// DLBL LIEFAD, 'LIEFAD.LIEFER.ADRESSEN.KSDS', , VSAM, X ..
      CAT=UCAT20A ..
// DLBL ARTTXT, 'ARTTXT.ARTIKEL.ZUSATZ.TEXTE.KSDS', , VSAM, X ..
      CAT=UCAT102 ..
// DLBL FLWEDI, 'FLWEDI.EDI-DATE.HOST-FLW.ESDS', , VSAM, X ..
```

» Si... Si... Si... Si... G... C... La... B... ? T... E... Si... Si... E... Si... Q... Mi... H...



VSAM-Datei sichern mit VTAPE



```
// DLBL UCAT821, 'ED8021.USER.CATALOG' , ,VSAM
// DLBL WERBHIS, 'WERBHIS.GESAMT.W-HISTOR.KSDS' , ,VSAM, X
CAT=UCAT821
```

VSE2 Produktion:

```
// JOB STDLAB
// EXEC LIBR, PARM='MSHP'
ACC S=IJSYSRS.SYSLIB
CATALOG STDLABU2.PROC EOD=YY DATA=YES REPLACE=YES
```

VSE3 Test:

```
// JOB STDLAB
// EXEC LIBR, PARM='MSHP'
ACC S=IJSYSRS.SYSLIB
CATALOG STDLABU3.PROC EOD=YY DATA=YES REPLACE=YES
```



VSAM-Datei sichern mit VTAPE



```
// DLBL UCAT821, 'ED8021.USER.CATALOG', ,VSAM
// DLBL WERBHIS, 'WERBHIS.GESAMT.W-HISTOR.KSDS', ,VSAM, X
      CAT=UCAT821

// ASSGN SYS022, $platte
// DLBL IJSYSUC, '$ucatn^', ,VSAM
// EXTENT SYS022, $pname
// ASSGN SYS005, 703
// TLBL TAPE, , , 0
// EXEC IDCAMS, SIZE=AUTO
      BACKUP $label -

// JOB CPGVTAPE                                SICHERN DATEI WERBHIS

// ASSGN SYS022, 821
// DLBL IJSYSUC, 'ED8021.USER.CATALOG', ,VSAM
// EXTENT SYS022, ED8021
// EXEC IDCAMS, SIZE=AUTO
      BACKUP WERBHIS.GESAMT.W-HISTOR.KSDS
```



VSAM-Datei sichern mit VTAPE



```
// ASSGN SYS022,821
// DLBL IJSYSUC,'ED8021.USER.CATALOG',,VSAM
// EXTENT SYS022,ED8021
// ASSGN SYS005,703
// TLBL TAPE,,,0
// EXEC IDCAMS,SIZE=AUTO
1S54I PHASE IDCAMS IS TO BE FETCHED FROM IJSYSRS.SYSLIB
IDCAMS SYSTEM SERVICES
```

```
BACKUP WERBHIS.GESAMT.W-HISTOR.KSDS -
STDLABEL(TAPE)
```

```
IDC01300I BACKUP FILE CREATED ON 31/05/2010 AT 15:44:44
IDCAMS SYSTEM SERVICES
```

```
BACKUP VOLUME CROSS-REFERENCE LISTING (BVCR)
VOLSEQ      VOLSER      OBJECT NAME
001         000000      WERBHIS.GESAMT.W-HISTOR.KSDS  ..
IDCAMS SYSTEM SERVICES
```


Edeka Melsungen - Microsoft Internet Explorer

Datei Bearbeiten Ansicht Favoriten Extras ?

Zurück Suchen Favoriten

Adresse <http://intranet1-test:81/qsf/> Wechseln zu Links »

Testsystem - VSE3 Entwicklung



Menü

109999
abmelden

- Auswertungen
- Dokumentationen
- Faktura
- Sign on Statistik
- Systemübernahme
 - TPSK Benutzer anzeigen
 - TPSW Benutzer anzeigen
 - Query Verzeichnis
 - Statistik Märkte
- Operating
 - Auswertung VSAM Job erstellen
 - LISTCAT einer Datei
 - MDE Verarbeitung
 - Kontrolle Auftragseingang
 - Kunden-Übersicht
 - Faktura->Kunden
 - BOERSTA
 - ICCF Jobs anzeigen
 - ICCF Job Index anzeigen

javascript: __doPostBack('ctl00\$ContentPlaceHolder1\$TreeView1','s6\\55')

Lokales Intranet


Edeka Melsungen - Microsoft Internet Explorer

Datei Bearbeiten Ansicht Favoriten Extras ?

Zurück Suchen Favoriten

Adresse <http://intranet1-test:81/qsf/> Wechseln zu Links >>

Testsystem - VSE3 Entwicklung



Menü

109999 abmelden

- Auswertungen
- Dokumentationen
- Faktura
- Sign on Statistik
- Systemübernahme
 - TPSK Benutzer anzeigen
 - TPSW Benutzer anzeigen
 - Query Verzeichnis
 - Statistik Märkte
- Operating
 - Auswertung VSAM Job erstellen
 - LISTCAT einer Datei
 - MDE Verarbeitung
 - Kontrolle Auftragseingang
 - Kunden-Übersicht
 - Faktura->Kunden
 - BOERSTA
 - ICCF Jobs anzeigen
 - ICCF Job Index anzeigen

Job erstellt für 19 VSAM Cataloge. [Zurück](#)

javascript: __doPostBack('ctl00\$ContentPlaceHolder1\$TreeView1','s6\\55\\183')

Lokales Intranet



Auswertung VSAM-Catalog



```
// JOB CPGVSAM
// DLBL UCAT102, 'EDK102.USER.CATALOG' , ,VSAM,CAT=UCAT102
// UPSI 1
// EXEC QVSMCATA, SIZE=AUTO
UCAT102
/*
// DLBL UCAT103, 'EDK103.USER.CATALOG' , ,VSAM,CAT=UCAT103
// UPSI 1
// EXEC QVSMCATA, SIZE=AUTO
UCAT103
/*
/&
```




Auswertung VSAM-Catalog



```
-----
V S A M - C A T A L O G - M O N I T O R   CAT =   UCAT111                               01.04.11  14.43UHR
-----
```

```
*****
V O L U M E      EDK111
*****
```

CLUSTER - NAME	FORG	CREATE	EXPIRE	OCC	INS	CISP	CASP	FRSP	MESSSAGE	RECORDS	EXT	LVL
		AVG	MAX	CISIZ	KEYL	KEYP	CI/CA	CI-SPL	CA-SPL			
DATEI1	C	KSDS	2010.138	1999.366	99%							
DATEI1.KSDS.\$D\$	D	110	110	4096	14	0	180			105666	16	
DATEI1.KSDS.\$I\$	I	0	2553	2560	14		17			17	1	2
DATEI2	C	ESDS	2008.192	1999.366	95%	0%	0%	0%	93%			
DATEI2.\$D\$	D	300	300	4096		0	180			1735	1	
DATEI2.\$I\$	I	0	1529	1536	5		26			6	1	2

** NO. EXTENTS > 3

** ZU GROSS > 50 %

Testsystem - VSE3 Entwicklung



Menü

109999
abmelden

LISTCAT



LISTCAT einer VSAM-Datei



```
// JOB CPGLCAT                LISTCAT Datei $datei
// OPTION LOG
// EXEC IDCAMS,SIZE=AUTO
  LISTCAT ENTRIES ($label^ ) ALL -
  CATALOG($ucatn^ )
/*
/ &
```

```
// JOB CPGLCAT                LISTCAT DATEI WERBHS
// EXEC IDCAMS,SIZE=AUTO
  LISTCAT ENTRIES (WERBHS.GESAMT.W-HISTOR.KSDS) ALL -
  CATALOG(ED8021.USER.CATALOG)
/*
/ &
```



Fragen?



Vielen Dank!